



IMPLANTES  
DENTÁRIOS

*Phile*  
Odontologia 

---

Criamos esse material para que você possa conhecer um pouco mais sobre os tratamentos com Implantes Dentários.

Neste e-book, descrevemos de forma objetiva e direta esse Procedimento.

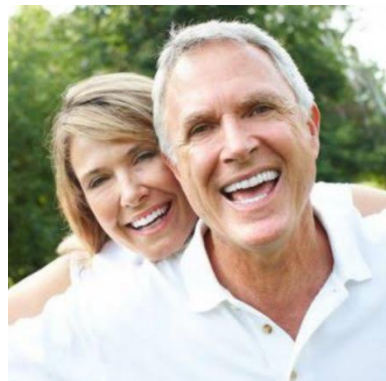
## O QUE É IMPLANTE DENTÁRIO?

Implante Dentário é um pino de titânio introduzido cirurgicamente no osso, que substitui a raiz do dente que foi perdido. Quando cicatrizado, é instalado sobre ele uma prótese dentária (dente artificial), devolvendo assim a função mastigatória e estética.



## PARA QUEM É INDICADO?

PERDEU UM OU  
MAIS DENTES



SUA PRÓTESE  
MÓVEL ESTÁ  
DESCONFORTÁVEL  
E/OU  
ESTÉTICAMENTE  
INADEQUADA



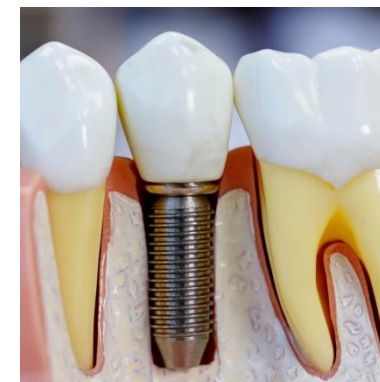
SUA PRÓTESE  
MÓVEL ESTÁ  
CAINDO DA BOCA



SUA PRÓTESE O  
DEIXA INSEGURO



TEM DIFICULDADE  
NA MASTIGAÇÃO



## BENEFÍCIOS



### **Recuperar a função dos dentes e a beleza do sorriso**

Preenchendo espaços dos dentes ausentes, condenados ou próteses removíveis e fixas.



### **Melhorar a qualidade da mastigação**



### **Parar a perda óssea**

Quando uma pessoa perde um ou mais dentes, o osso que sustenta esses dentes é reabsorvido pelo organismo e a presença do Implante ajuda a evitar que esse osso seja reabsorvido.

# ETAPAS DO PROCEDIMENTO

O tratamento é dividido em fases e varia de acordo com cada caso.  
De forma geral, funciona, da seguinte maneira.

1

## Exames Clínicos e Diagnóstico

Nessa fase será avaliada sua história clínica sobre como seus dentes foram perdidos. Solicitados exames como radiografias e tomografias. Feito o escaneamento 3D intraoral.

2

## Planejamento

Com o resultado dos exames e auxílio de um programa de computador, é feito o planejamento da posição e inclinação ideal de cada implante e confeccionado, em impressora 3D, um guia cirúrgico.

3

## Cirurgia para Instalação do(s) Implante(s)

O guia cirúrgico é posicionado na boca, indicando o local exato a ser instalado o(s) Implante(s), e é feita apenas uma pequena perfuração, não sendo necessários cortes e ou pontos.  
É um processo simples e rápido.

4

## Pós-operatório

A recuperação é rápida. Você será orientado sobre todos os cuidados necessários e fundamental que todas as instruções sejam seguidas.

5

## Osseointegração


É necessário esperar de 4 a 6 meses após a instalação do Implante para que haja a integração dele ao osso. Nessa fase, será colocada uma prótese provisória

6

## Finalização


Passado o período de osseointegração, será instalada a prótese definitiva.



 Avenida Paulista, 1471, Cj 1514/1515- Bela Vista

 (11) 3051-6624

 (11)98700-9378

 [phile@phileodontologia.com.br](mailto:phile@phileodontologia.com.br)

 [www.phileodontologia.com.br](http://www.phileodontologia.com.br)